

METSAMAJANDAMISKAVA KÜMNEKS AASTAKS

Käesolev kava annab kirjeldatud metsavarude põhjal soovitusel metsade majandamiseks, lähtudes headest metsanduse tavadest ning arvestades metsaseaduse ning teiste õigusaktide nõudeid.

Maakond: Raplamaa

Vald: Vigala

Omanik(ud):

Maaüksus: **PIPRA-VANATOAI**

Kinnistunr: 1404737

Üldpindala (ha): 23,4

Metsamaa pindala: **20,6** ha, sellest

lagedad alad ha

selgusetu alad ha

puistud 20,6 ha, sellest

kaasikud 9,6 ha

hall-lepikud 5,0 ha

kuusikud 4,9 ha

männikud 1,1 ha

Maatükk:

Nimi	Küla nimi	Katastritunnus	Üldpindala (ha)	Metsamaa (ha)
------	-----------	----------------	-----------------	---------------

Pipravanatoa	Päärdu	88402:001:0961	8,1	7,0
--------------	--------	----------------	-----	-----

Pipravana	Päärdu	88402:001:0962	15,3	13,6
-----------	--------	----------------	------	------

Metsamaa

kasvava metsa tagavara: 2272 tm 110 tm/ha

tagavara juurdekasv: 90 tm aastas

soovitav puidukasutuse suurus: 1439 tm

ehk keskmiselt: 144 tm aastas

sellest 142 tm kasvava metsana

Välitööd tegi: Jüri Ehrpais 08.11.2013

Kava on koostatud 10.12.2013

(ID-8840047)

Andmed kehtivad 10 aastat metsaregistrisse kandmisest

OÜ Metsabüroo (reg. kood 10908249), Tallinn, Kadaka tee 86A,
e-post: info@metsabyroo.ee, telefon 61 090 61; faks 61 090 60



Vald: Vigala

Maaüksus: PIPRA-VANATOJA I

METSAMAJANDAMISE KITSENDUSED

Kitsenduse põhjus	Pindala ha	Kitsenduse põhjus	Pindala ha

Seadustest tulenevad metsamajandamise kitsendused puuduvad.

METSAMAA JA PUISTUTE ÜLDISELOOMUSTUS

Enamus- puuliik	Lagedad alad (ha)	Selgusetad alad (ha)	P u i s t u t e							
			pindala (ha)	t a g a v a r a		aastane juurdekasv		k e s k m i n e		
				(tm)	(tm/ha)	(tm)	(tm/ha)	vanus (a)	boniteet	I rinde täius %
mänd			1,1	185	168	6	5,5	60	3,0	60
kuusk			4,9	648	132	20	4,1	56	2,1	53
kask			9,6	484	50	38	4,0	10	1,8	
hall-lepp			5,0	953	191	26	5,2	43	2,0	80
Kokku			20,6	2 270	110	90	4,4	32	2,0	54

Puistute juurdekasv on 4,0 % üldtagavarast

I rinde keskmise täiuse arvutusest on välja jäetud noorendikud, kuna noorendikes määratakse vaid puude arv.

Vald: Vigala

Maaüksus: PIPRA-VANATOJA I

METSAMAHA JAGUNEMINE KASVUKOHATÜÜPIDE JÄRGI (HA)

Kasvukohatüüp	Enamuspuliik										Kokku	
	Mä	Ku	Ta	Sa	Va	Ks	Hb	Lm	Lv	Teised	ha	%
mustika	1,1	1,7				4,2					7,0	34,0
jänese kapsa-mustika		2,7				1,7					4,4	21,4
angervaksa		0,5				3,7			5,0		9,2	44,7
Kokku	1,1	4,9				9,6			5,0		20,6	100,0

Vald: Vigala

Maaüksus: PIPRA-VANATO A I

METSAMAA JA TAGAVARA JAGUNEMINE ARENGUKLASSIDE JA PUULIIKIDE JÄRGI

Arenguklass	Pindala (ha)	Kooseisupuuliikide tagavarad (tm)								Surnud metsa tagavara (tm)	Lama puidu tagavara (tm)	Juurdekasv aastas			
		Ku	Lv	Ks	Mä	Hb	Lm	Kokku				(tm)	(tm)	(tm)	(tm/ha)
								(tm)	(tm/ha)						
Lagedad alad															
Selgusetad alad															
Noorendikud	10,7	119	65	244	46	33	28	535	50			41	3,8		
Latimetsad	1,1	47		19	14			80	73			8	6,9		
Keskealised metsad	1,6	99	4	14	139			256	160			9	5,8		
Valmivad metsad															
Küpsed metsad	7,2	564	663	114	13	47		1 401	195	42	42	32	4,5		
Kokku (tm)	20,6	829	732	391	212	80	28	2 272	110	42	42	90	4,4		
Kooseisupuuliigi tagavara %		36,5	32,2	17,2	9,3	3,5	1,2	100,0							

Vald: Vigala

Maaüksus: PIPRA-VANATO A I

METSAMAA PINDALA JAGUNEMINE ENAMUSPUULIIKIDE JA VANUSTE JÄRGI (HA)

Vanuseastmed (a.)	E n a m u s p u u l i i k										Kokku (ha)
	Mä	Ku	Ta	Sa	Va	Ks	Hb	Lm	Lv	Teised	
Lagedad alad											
Selgusetad alad											
kuni 9 a.											
10 - 19 a.		1,1				9,6					10,7
20 - 29 a.											
30 - 39 a.		1,1							0,8		1,9
40 - 49 a.									4,2		4,2
50 - 59 a.		0,5									0,5
60 - 69 a.	1,1										1,1
70 - 79 a.											
80 - 89 a.											
90 - 99 a.		1,3									1,3
100 - 109 a.		0,9									0,9
110 - 119 a.											
120 - 129 a.											
130 - 139 a.											
140 - 149 a.											
150 ja vanemad											
Kokku	1,1	4,9				9,6			5,0		20,6
%	5,3	23,8				46,6			24,3		100,0

Vald: Vigala

Maaüksus: PIPRA-VANATO A I

PUIDUKASUTUSE SUURUS

Puidukasutuse suurus kasvava metsa raiana on 1418 tm ehk keskmiselt 142 tm aastas.

Olenevalt puuliigist ja valmistatavatest puidusortimentidest on metsamaterjali väljatulek 75 - 85 % kasvava metsa tagavarast.

Puidukasutuse jagunemine raieviiside ja väljaraiutavate puuliikide järgi.

Raie nimetus	Pindala (ha)	Raiutav tagavara (tm)										Väljaraie (tm/ha)
		Kasvav mets puuliigiti								Surnud ja lamapuit	Kokku	
		Mänd	Kuusk	Kask	Haab	Sanglepp	Hall lepp	Teised	Kokku			
Hooldusraied												
Valgustusraie	10,7											
Harvendusraie	1,0	1	16	6			4		26		26	26
Sanitaarraie	10,7	29	78	21		7	15		151		151	14
Valikraie												
Uuendusraied												
Lageraie	6,4	6	499	46	47		605		1203	21	1224	191
Turberaied												
Aegjarkne raie	0,8		1	2			35		38		38	47
Häilraie												
Veerraie												
KOKKU	29,6	36	594	75	47	7	659		1418	21	1439	49

Keskmine aastane kasvava metsa raie on

6,2 % kasvava metsa üldtagavarast.

Lageraie keskmine aastane pindala on

3,1 % metsamaa pindalast.

Takseerikirjelduses näidatud likviidse puidu maht (tm) on tüvepuidu tagavara ilma jäätmeteta.

Tarbepuidu % iseloomustab tarbepuidu sortimentide (palk, pakk, paberipuu) osakaalu likviidsest tagavarast.

Vald: Vigala

Maaüksus: PIPRA-VANATOJA I

HOOLDUSRAIETE NIMEKIRI

Er. nr.	Raieliik	Enamus-puuliik	Vanus (a)	Kasvu-koha-tüüp	I rinde täius/puude arv	Raie järjek.	Pindala (ha)	Kasvava metsa tagavara (tm)	Raiutav tagavara				Kasvava metsa väljaraie % I rindes
									Kasvav mets (tm)	Surnud ja lamapuit (tm)	Kokku		
											(tm)	(tm/ha)	
1	Harvendusraie	kuusk	50	K-An	80	1	0,5	71	14		14	28	20
4	Valgustusraie	kask	10	K-An	7000	1	3,7	170	29		29	8	28
	Sanitaarraie					1			63		63		
8	Valgustusraie	kask	10	K-Jm	7000	1	1,7	104	20		20	12	28
	Sanitaarraie					1			40		40		
9	Harvendusraie	kuusk	30	K-Jm	80	1	0,5	47	12		12	24	26
10	Valgustusraie	kask	10	Ms	8000	1	4,2	210	54		54	13	30
	Sanitaarraie					1			32		32		
13	Valgustusraie	kuusk	10	K-Ms	7000	1	1,1	51	8		8	7	28
	Sanitaarraie					1			17		17		
Kokku							11,7	653	289		289	25	

sellest:

valgustusraie
harvendusraie

10,7 535 111 111
1,0 118 26 26

Vald: Vigala

Maaüksus: PIPRA-VANATOA I

METSAUUENDUS- JA HOOLDUSTÖÖD

Nimetus	Pindala (ha)	Tagavara (tm)	Arv (tk/ha)	Taimede vajadus		Seemnete vajadus	
				kokku (tk)	(tk/ha)	kokku (kg)	(kg/ha)
Seemnepuude jätmine	5,5	25	22				
Raie järelkasvu säilitamisega	4,2						
Pinnase mineraliseerimine							
Istutamine *	2,2			3300	1500		
sellest kuusk	2,2			3300	1500		
mänd							
kask							
Külv							
sellest mänd							
kask							
Kultuuride hooldamine	2,2						
Muu uuendusele kaasaaitamine							
Laasimine							
Kuivenduse hooldamine	8,3						
Kuivendamine							

* Segakultuuride korral on istutamise pindala näidatud kõikide puuliikide kohta eraldi.

Vald: Vigala

Maaüksus: PIPRA-VANATOJA I

UUENDUS- JA METSAHOOLDUSTÖÖDE NIMEKIRI

Eraldise number	Pindala ha	Enamus- puuliik	Arenguklass	Kasvukoha- tüüp	Uuendamise või hooldamise viis	Soovitav	
						puuliik	kohtade arv/ha
2	0,6	kuusk	Küps mets	K-Jm	Istutamine, kultuuride hooldamine	Ku	1500
5	0,7	kuusk	Küps mets	Jm	Istutamine, kultuuride hooldamine	Ku	1500
6	0,9	kuusk	Küps mets	Jm	Istutamine, kultuuride hooldamine	Ku	1500

Vald: Vigala

TAKSEERKIRJELDUS

Päärdu küla 88402:001:0962

Maaüksus: Pipravana

Er. nr.	Pind-ala ha	Arenguklass		Vanus a.	H m	D cm	Bon/tüüp	H ₁₀₀	Täius/G (puude arv)	Tagavara		Juurdekasv tm/aastas		Raie %	Likv. puit tm	Tarbe-puidu %	Kavandatud metsamajanduslik töö	takseeritud
		Rinne	Koosseis							tm/ha	tm/er	ha-l	er-l					
1	0,5	Keskealine mets, tuleohuklass 3					2/K-An	24		141	71	8	4		57	71	Harvendusraie 1.jrk.	08.11.2013
	1	70	Ku s	50	14	14			80/19		50			10			Kuiv.süst. hooldamine	
		20	Ks s	50	12	12					14			15				
		5	Ku s	80	20	24					4			100				
		5	Lv s	40	14	14					4			100				
2	0,6	Küps mets, tuleohuklass 3					2/K-Jm	26		293	175	4	3		148	78	Lageraie 1.jrk.	08.11.2013
	1	70	Ku s	90	25	30			60/22		108			100			Jätta 5-10 Mä seemnepuud	
		20	Hb s	90	25	30					31			100			Ku istutus 1500 tk/ha	
		5	Ks s	80	23	26					8			100			Kuiv.süst. hooldamine	
		5	Mä s	90	25	30					8			50			Kultuuride hooldamine	
	2	40	Ku s	50	16	14			20/ 5		8			100				
		40	Ks s	50	16	14					8			50				
		20	Lv s	30	12	10					4			100				
3	0,8	Küps mets, tuleohuklass 4					2/K-An	26		146	117	7	6		99	44	Aegjätkne raie 1.jrk.	08.11.2013
	1	50	Lv s	35	15	14			80/19		58			60			Kuiv.süst. hooldamine	
		30	Ks s	35	15	14					35			5				
		20	Ku s	50	18	22					23			5				
4	3,7	Noorendik, tuleohuklass 4					2/K-An	26		46	170	5	17		60	24	Valgustusraie 1.jrk.	08.11.2013
	1	40	Ks s	10	5	4			7000 tk/ha		41			30			Sanitaarraie 1.jrk.	
		30	Hb s	10	5	4					33			30				
		20	Lv s	10	5	4					22			30				
		10	Ku s	10	2	2					4			10				
	Üksikpuud	50	Ku s	50	16	16			120 tk/ha		33			100				
		20	Ks s	50	16	16					15			50				
		20	Lv s	40	16	16					15			100				
		10	Lm s	50	16	16					7			100				

* Eraldisel esimesena märgitud puuliik on peapuuliik

Leht T - 1

Vald: Vigala

TAKSEERKIRJELDUS

Päärdu küla 88402:001:0962

Maaüksus: Pipravana

Er. nr.	Pind-ala ha	Arenguklass		Vanus a.	H m	D cm	Bon/tüüp	H ₁₀₀	Täius/G (puude arv)	Tagavara		Juurdekasv tm/aastas		Raie %	Likv. puit tm	Tarbe- puidu %	Kavandatud metsamajanduslik töö	takseeritud
		Rinne	Koosseis							tm/ha	tm/er	ha-l	er-l					
5	0,7	Küps mets, tuleohuklass 3					2/Jm	26		174	123	3	2	104	82	Lageraie 1.jrk.	08.11.2013	
	1	90	Ku s	90	25	34			30/11		85			100		Jätta kuni 5 Mä seemnepuud		
		5	Hb s	90	25	50					5			100		Ku istutus 1500 tk/ha		
		5	Mä s	90	25	34					5			50		Kultuuride hooldamine		
	2	70	Ku s	50	15	14			20/ 5		19			100				
		30	Ks s	50	15	14					8			50				
6	0,9	Küps mets, tuleohuklass 3					2/Jm	25		167	150	2	2	128	82	Lageraie 1.jrk.	08.11.2013	
	1	85	Ku s	100	25	34			30/11		98			100		Ku istutus 1500 tk/ha		
		10	Hb s	80	27	50					12			100		Kultuuride hooldamine		
		5	Ks s	70	18	20					5			100				
	2	70	Ku s	50	15	14			20/ 5		24			100				
		30	Ks s	50	15	14					11			50				
		Järelkasv	100 Ku s	10	2	2				400 tk/ha								
7	4,2	Küps mets, tuleohuklass 4					2/K-An	25		199	836	5	20	713	31	Lageraie 1.jrk.	08.11.2013	
	1	80	Lv s	45	17	16			80/22		601			100		Jätta 110-115 Ks seemnepuud		
		15	Ku s	60	19	24					113			100		Kuiv.süst. hooldamine		
		5	Ks s	45	17	16					38			50				
	2	100	Ku s	20	8	8			20/ 4		84			50				
		Järelkasv	100 Ku s	15	3	3				700 tk/ha								
		Surnud puud								10	42							
		Lamapuit								10	42							
		Kõdupuit								10	42							
		Kahjustus: põder, aste tugev, 30% 1.rinde 60a. Ku																
		tüvemädanik, aste tugev, 30% 1.rinde 45a. Lv																
		Raie järelkasvu säilitamisega; raiuda kahe võttega																

* Eraldisel esimesena märgitud puuliik on peapuuliik

Leht T - 2

Vald: Vigala

TAKSEERKIRJELDUS

Päärdu küla 88402:001:0962

Maaüksus: Pipravana

Er. nr.	Pind-ala ha	Arenguklass		Vanus a.	H m	D cm	Bon/tüüp	H ₁₀₀	Täius/G (puude arv)	Tagavara		Juurdekasv tm/aastas		Raie %	Likv. puit tm	Tarbe- puidu %	Kavandatud metsamajanduslik töö	takseeritud
		Rinne	Koosseis							tm/ha	tm/er	ha-l	er-l					
8	1,7	Noorendik, tuleohuklass 3					1/K-Jm	30		61	104	5	9		36	34	Valgustusraie 1.jrk.	08.11.2013
	1	50	Ks s	10	5	5			7000 tk/ha		37			30			Sanitaarraie 1.jrk.	
		30	Ku s	10	2	2					7			10			Kuiv.süst. hooldamine	
		20	Lv s	10	5	5					15			50				
	Üksikpuud	50	Mä s	70	19	20			90 tk/ha		22			80				
		30	Ks s	70	19	20					14			100				
		20	Ku s	70	19	20					9			100				
9	0,5	Latimets, tuleohuklass 1					2/K-Jm	26		94	47	8	4		35	68	Harvendusraie 1.jrk.	08.11.2013
	1	35	Ku s	30	9	12			80/16		17			25			Kuiv.süst. hooldamine	
		30	Ku s	50	15	20					14			25				
		25	Ks s	20	8	8					12			30				
		10	Mä s	50	15	20					5			20				

* Eraldisel esimesena märgitud puuliik on peapuuliik

Vald: Vigala

TAKSEERKIRJELDUS

Päärdu küla 88402:001:0961

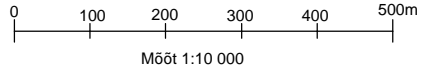
Maaüksus:Pipravanatoa

Er. nr.	Pindala ha	Arenguklass		Vanus a.	H m	D cm	Bon/tüüp	H ₁₀₀	Täius/G (puude arv)	Tagavara		Juurdekasv tm/aastas		Raie %	Likv. puit tm	Tarbe- puidu %	Kavandatud metsamajanduslik töö	takseeritud
		Rinne	Koosseis							tm/ha	tm/er	ha-l	er-l					
10	4,2	Noorendik, tuleohuklass 3					2/Ms	26		50	210	3	12		33	15	Valgustusraie 1.jrk.	08.11.2013
		1	60 Ks s	10	5	5			8000 tk/ha	126				30			Sanitaarraie 1.jrk.	
			20 Ku s	10	2	2				13				30				
			10 Lm s	10	5	5				21				30				
			5 Mä s	5	0,5									10				
			5 Lv s	10	5	5				13				50				
		Üksikpuud	71 Ku s	70	18	22			24 tk/ha	25				100				
			29 Mä s	80	22	26				13				50				
11	0,6	Latimets, tuleohuklass 1					3/Ms	22		53	32	6	4		20	49		08.11.2013
		1	50 Ku s	30	7	8			65/11	16								
			30 Mä s	30	7	8				10								
			20 Ks s	30	7	8				7								
12	1,1	Keskealine mets, tuleohuklass 2					3/Ms	23		168	185	5	6		156	82		08.11.2013
		1	65 Mä s	60	17	20			60/19	120								
			25 Ku s	60	17	20				46								
			10 Mä s	110	20	34				19								
13	1,1	Noorendik, tuleohuklass 1					2/K-Ms	26		46	51	3	3		17	34	Valgustusraie 1.jrk.	08.11.2013
		1	60 Ku s	10	4	4			7000 tk/ha	18				20			Sanitaarraie 1.jrk.	
			40 Ks s	10	4	4				11				40				
		Üksikpuud	50 Mä s	70	18	22			60 tk/ha	11				50				
			50 Ku s	70	18	22				11				100				
		Pöösarinne: keskmise tihedusega paju, kõrgusega 4 m													100			

* Eraldisel esimesena märgitud puuliik on peapuuliik

Leht T - 4

PUISTUPLAAN
Rapla maakond
Vigala vald
PIPRA-VANATOJA I KINNISTU

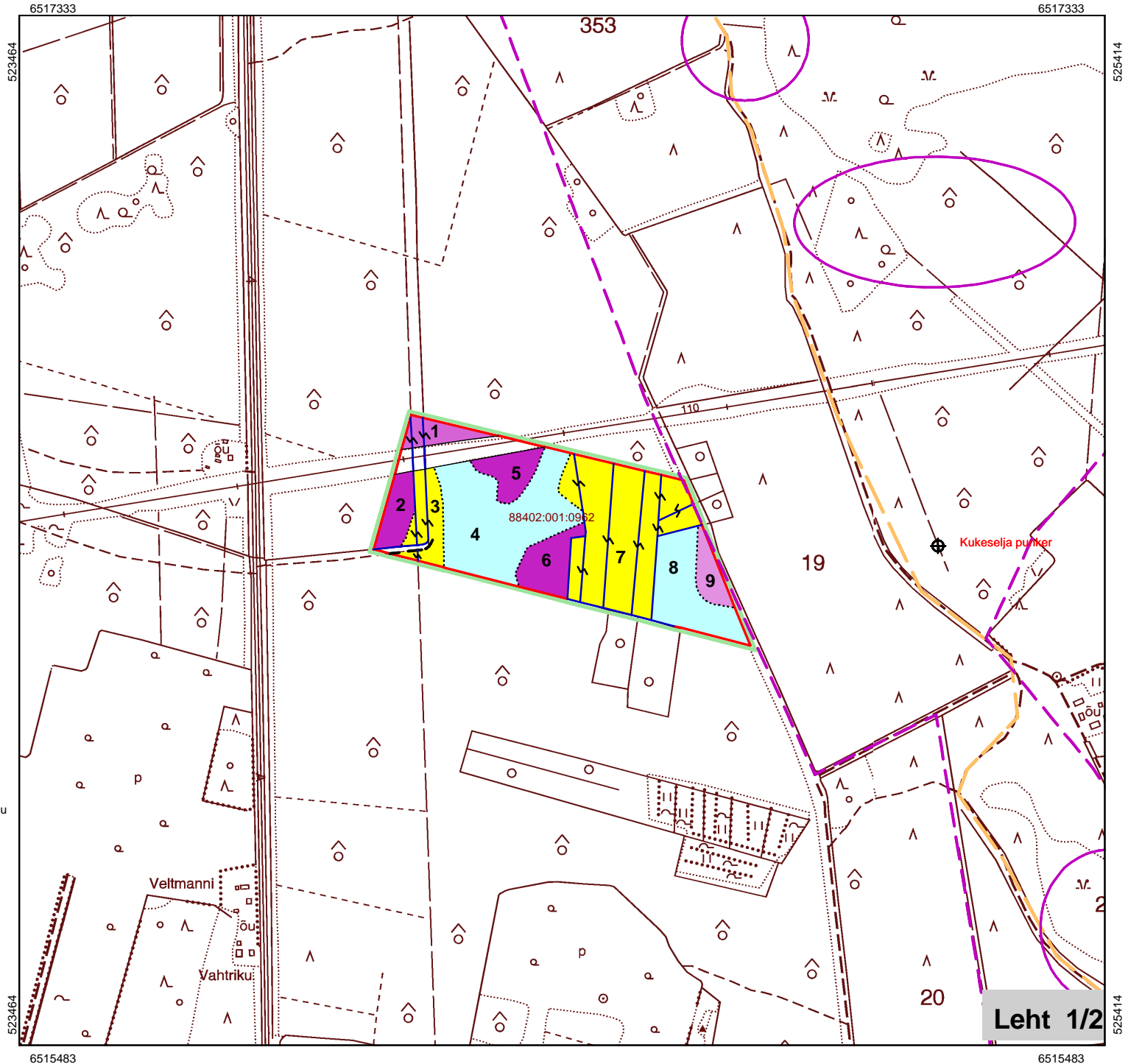


Puistuplaani leppemärgid						
Puuliik	Lagedad alad	Salguseta alad	Noorendikud	Latimetsad	Keskealised metsad	Valmivad ja küpsed metsad
Mänd						
Kuusk						
Kask						
Haab						
Sanglepp						
Hall lepp						
Tamm						
Saar						
Teised	Vähetootlik metsamaa					
		Mänd		Kask		

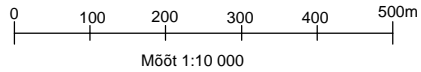
Leppemärgid

	maakonna piir		visiir, jalgrada
	valla piir		kõlviku piir
	katastriüksuse piir		eraldise piir
	kruusatee		elektriliin
	metsatee		eraldist läbiv joon
	pinnaste		eraldise katkestus
	trass, siht		tiik
	vana kraav		truup
	kraav, oja, kaldajoon		märkimisväärne puu
	kraav, jõgi 6...10m		52001:001:0021 katastritunnus
	kraav trassiga		20 eraldise number

L-EST 97 ristkoordinaadid
Aluskaart: Riigi Maa-amet
Looduskaitse info: EELIS, jaanuar 2014



KAVANDATUD TÖÖDE PLAAN
 Rapla maakond
 Vigala vald
 PIPRA-VANATOJA I KINNISTU



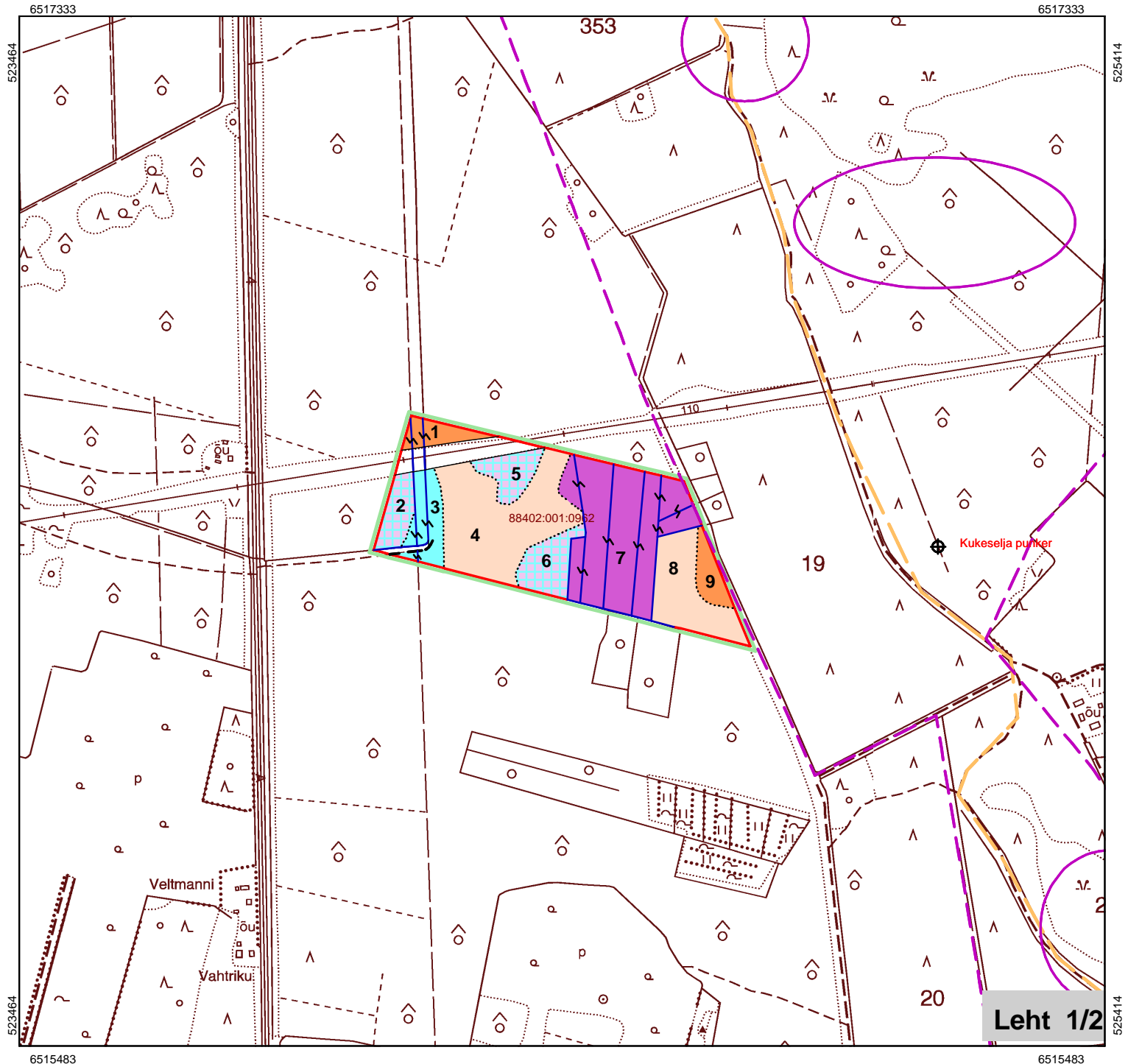
Metsamajanduslike tööde leppemärgid

	lageraie looduslikule uuenemisele jätmisega		harvendusraie
	lageraie looduslikule uuendusele kaasaaitamisega		sanitaarraie
	lageraie kultiveerimisega		valikraie
	aegjätkne raie		valgustusraie
	hälliraie		koridoride raiumine
	veerraie		maapinna mineraliseerimine
			kultiveerimine
			kultuuride hooldamine

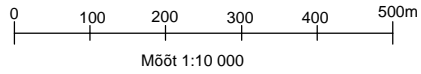
Leppemärgid

	maakonna piir		visiir, jalgrada
	valla piir		kõlviku piir
	katastriüksuse piir		eraldise piir
	kruusatee		elektriliin
	metsatee		eraldist läbiv joon
	pinnaste		eraldise katkestus
	trass, siht		tiik
	vana kraav		truup
	kraav, oja, kaldajoon		märkimisväärne puu
	kraav, jõgi 6...10m		52001:001:0021 katastritunnus
	kraav trassiga		20 eraldise number

L-EST 97 ristkoordinaadid
 Aluskaart: Riigi Maa-amet
 Looduskaitse info: EELIS, jaanuar 2014



KITSENDUSTE PLAAN
 Rapla maakond
 Vigala vald
 PIPRA-VANATOJA I KINNISTU



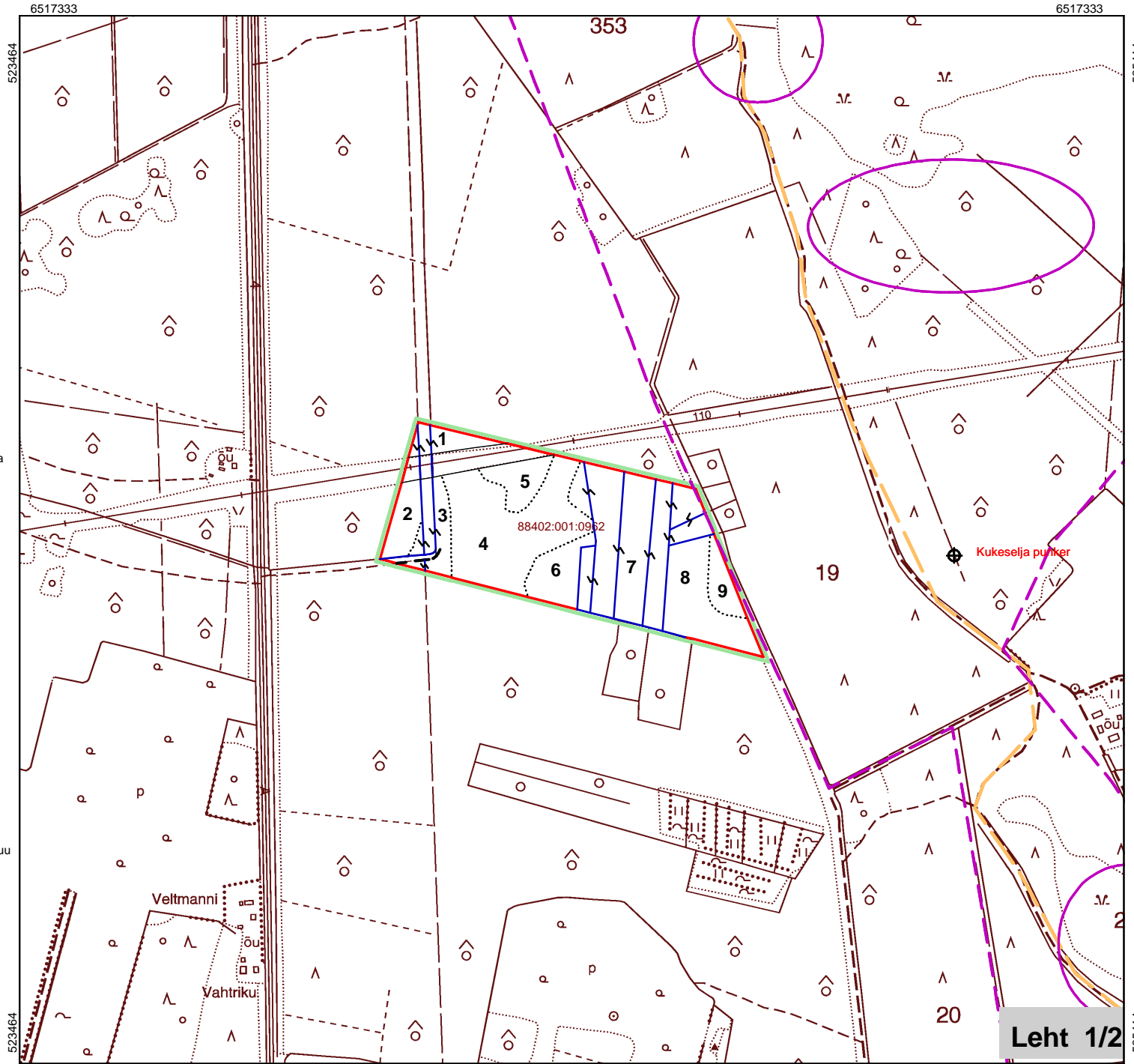
Kitsendused ja looduskaitseobjektid

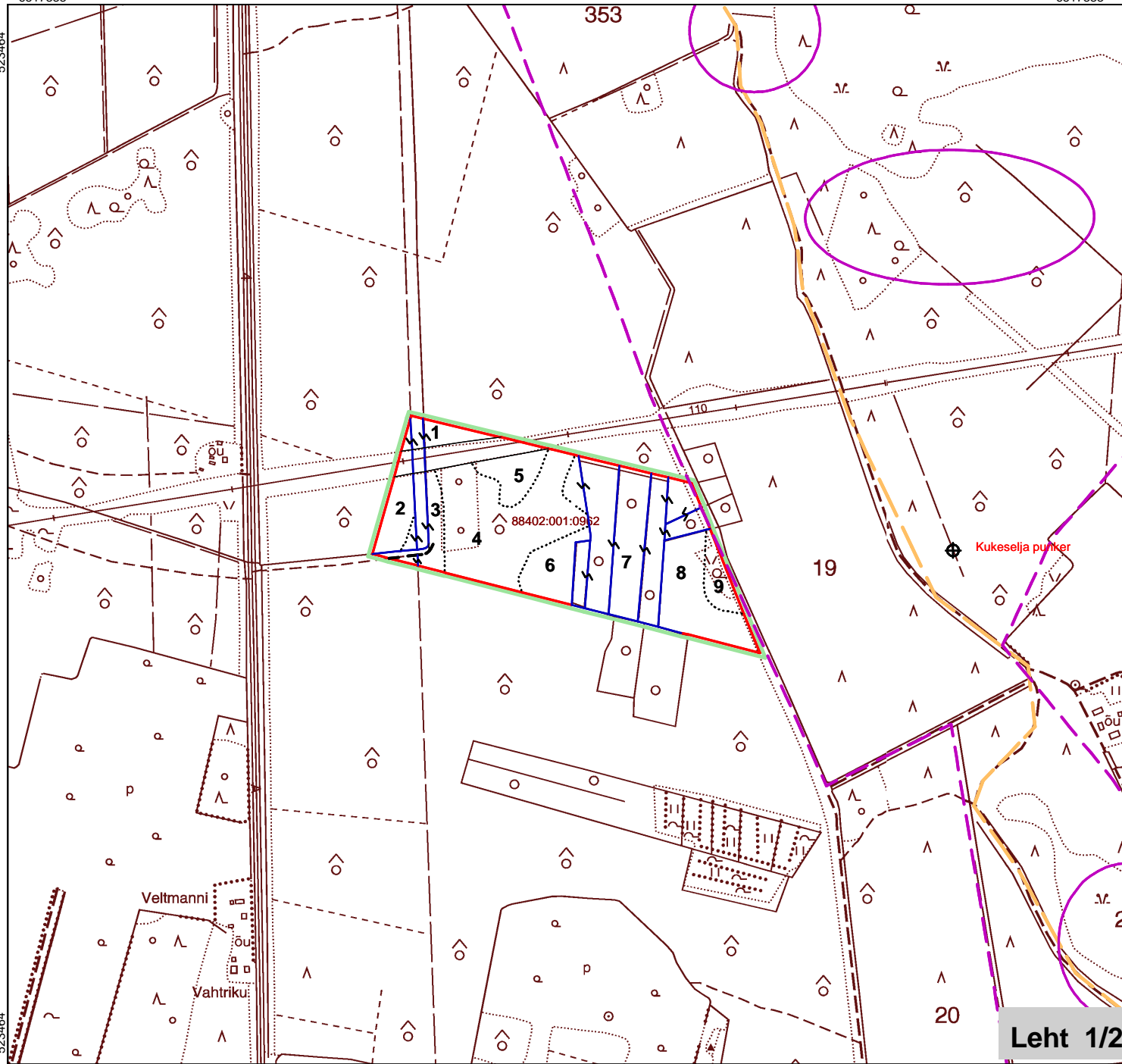
	kaitseala reservaat		omavalitsuse objekt
	kaitseala skv.		püselupaiga skv.
	kaitseala pv.		püselupaiga pv.
	hoiuala		rand, kallas
	üksikobjekt		muud kitsendused
	kaitseala välispiir		hoiuala
	reservaat		projekteeritav kaitseala
	looduslik skv.		vääriselupaik
	hooldatav skv.		üksikobjekt
	piiranguvöönd		loomad I kategooria
	püselupaik		loomad II kategooria
	püselupaiga skv.		taimed I kategooria
	püselupaiga pv.		taimed II kategooria
	kultuurimälestis		pärandkultuuri objekt

Leppemärgid

	maakonna piir		visiir, jalgrada
	valla piir		kõlviku piir
	katastriüksuse piir		eraldise piir
	kruusatee		elektriliin
	metsatee		eraldist läbiv joon
	pinnaste		eraldise katkestus
	trass, siht		tiik
	vana kraav		truup
	kraav, oja, kaldajoon		märkimisväärne puu
	kraav, jõgi 6...10m		52001:001:0021 katastritunnus
	kraav trassiga		20 eraldise number

L-EST 97 ristkoordinaadid
 Aluskaart: Riigi Maa-amet
 Looduskaitse info: EELIS, jaanuar 2014





353

110

88402:001:09:02

Kukeselja punker

19

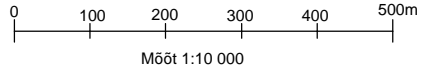
Veltmanni

Vahtriku

20

Leht 1/2

PUISTUPLAAN
Rapla maakond
Vigala vald
PIPRA-VANATOJA KINNISTU

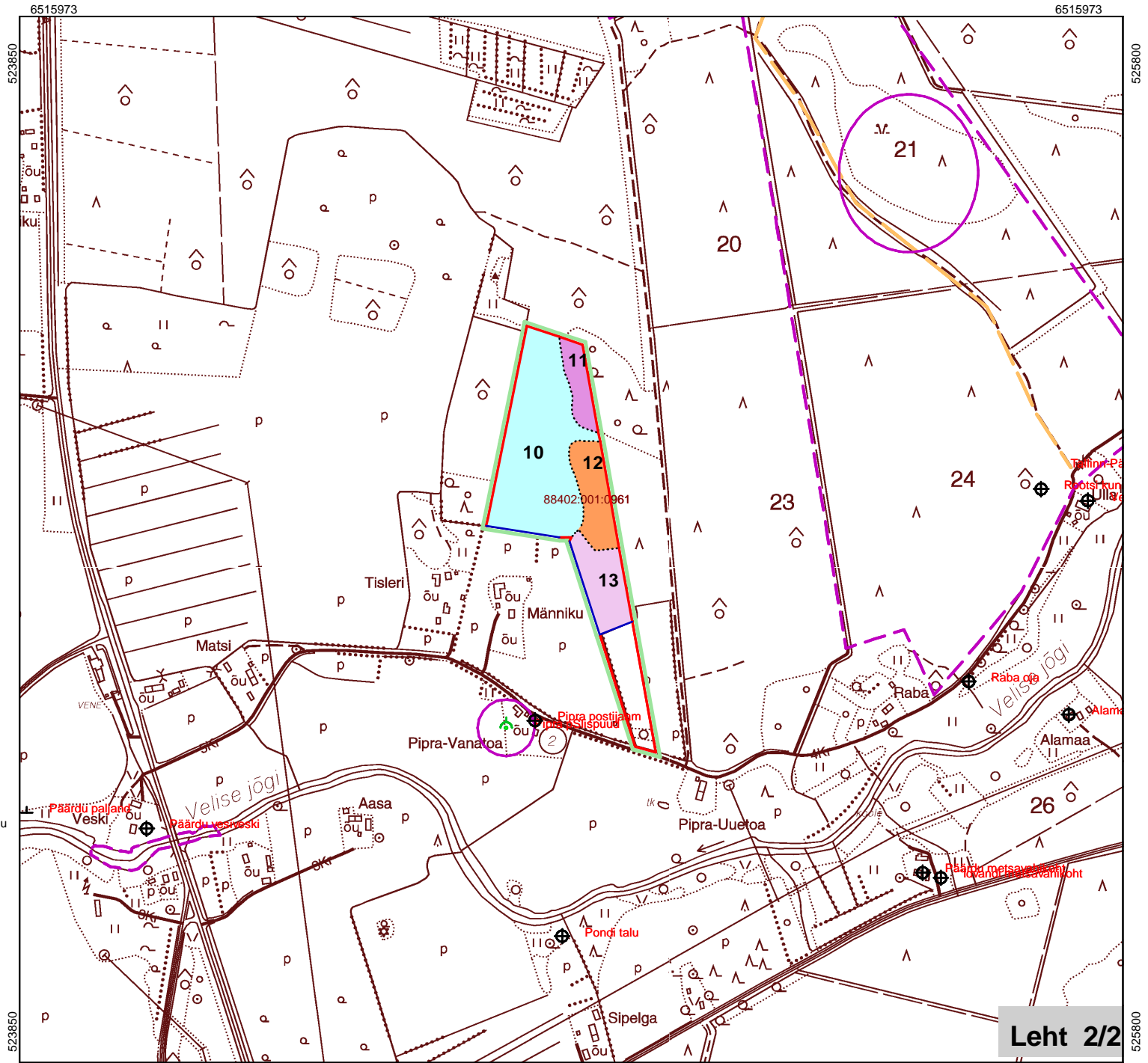


Puistuplaani leppemärgid						
Puuliik	Lagedad alad	Salguseta alad	Noorendikud	Lattmetsad	Keskealised metsad	Valmivad ja küpsed metsad
Mänd	[Pattern]	[Pattern]	[Pattern]	[Pattern]	[Pattern]	[Pattern]
Kuusk	[Pattern]	[Pattern]	[Pattern]	[Pattern]	[Pattern]	[Pattern]
Kask	[Pattern]	[Pattern]	[Pattern]	[Pattern]	[Pattern]	[Pattern]
Haab	[Pattern]	[Pattern]	[Pattern]	[Pattern]	[Pattern]	[Pattern]
Sanglepp	[Pattern]	[Pattern]	[Pattern]	[Pattern]	[Pattern]	[Pattern]
Hall lepp	[Pattern]	[Pattern]	[Pattern]	[Pattern]	[Pattern]	[Pattern]
Tamm	[Pattern]	[Pattern]	[Pattern]	[Pattern]	[Pattern]	[Pattern]
Saar	[Pattern]	[Pattern]	[Pattern]	[Pattern]	[Pattern]	[Pattern]
Teised	Vähetootlik metsamaa					
	Mänd	[Pattern]	[Pattern]	Kask	[Pattern]	[Pattern]

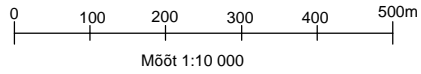
Leppemärgid

[Symbol]	maakonna piir	[Symbol]	visiir, jalgrada
[Symbol]	valla piir	[Symbol]	kõlviku piir
[Symbol]	katastriüksuse piir	[Symbol]	eraldise piir
[Symbol]	kruusatee	[Symbol]	elektriliin
[Symbol]	metsatee	[Symbol]	eraldist läbiv joon
[Symbol]	pinnaste	[Symbol]	eraldise katkestus
[Symbol]	trass, siht	[Symbol]	tiik
[Symbol]	vana kraav	[Symbol]	truup
[Symbol]	kraav, oja, kaldajoon	[Symbol]	märkimisväärne puu
[Symbol]	kraav, jõgi 6...10m	[Symbol]	katastritunnus
[Symbol]	kraav trassiga	[Symbol]	20
			eraldise number

L-EST 97 ristkoordinaadid
Aluskaart: Riigi Maa-amet
Looduskaitse info: EELIS, jaanuar 2014



KAVANDATUD TÖÖDE PLAAN
 Rapla maakond
 Vigala vald
 PIPRA-VANATOJA I KINNISTU



Metsamajanduslike tööde leppemärgid

	lageraie looduslikule uuenemisele jätmisega		harvendusraie
	lageraie looduslikule uuendusele kaasaaitamisega		sanitaarraie
	lageraie kultiveerimisega		valikraie
	aegjätkne raie		valgustusraie
	hälliraie		koridoride raiumine
	veerraie		maapinna mineraliseerimine
			kultiveerimine
			kultuuride hooldamine

Leppemärgid

	maakonna piir		visiir, jalgrada
	valla piir		kõlviku piir
	katastriüksuse piir		eraldise piir
	kruusatee		elektriliin
	metsatee		eraldist läbiv joon
	pinnaste		eraldise katkestus
	trass, siht		tiik
	vana kraav		truup
	kraav, oja, kaldajoon		märkimisväärne puu
	kraav, jõgi 6...10m		katastritunnus
	kraav trassiga		eraldise number

L-EST 97 ristkoordinaadid
 Aluskaart: Riigi Maa-amet
 Looduskaitse info: EELIS, jaanuar 2014

